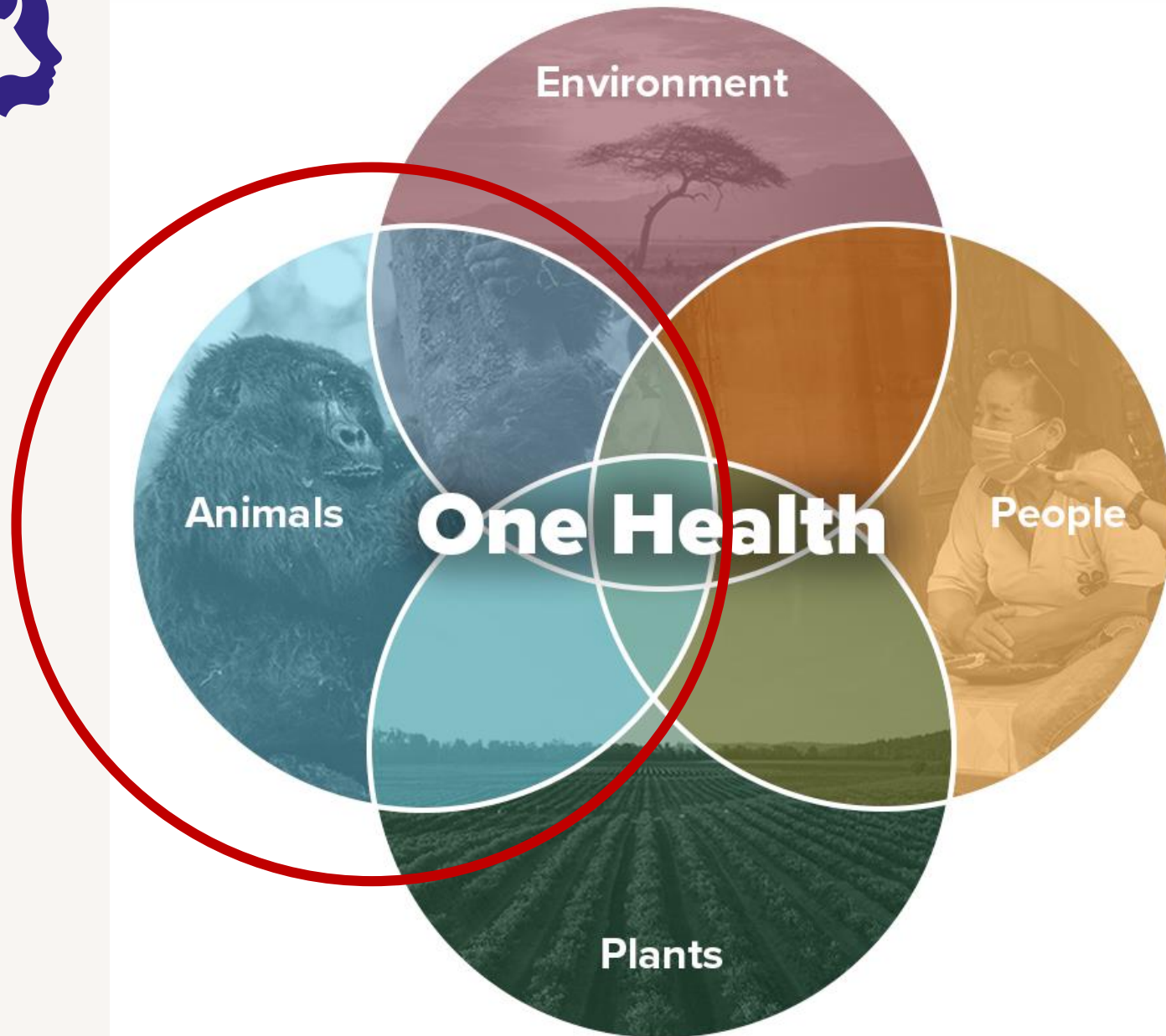




Tierärzte  
ohne Grenzen e.V.

# **One Health eine Schlüsselfunktion in der Bekämpfung von NTDs**

Antonia Braus, Referentin One Health





Zoonotic neglected tropical diseases **can be transmitted from animals to humans**, either directly or indirectly



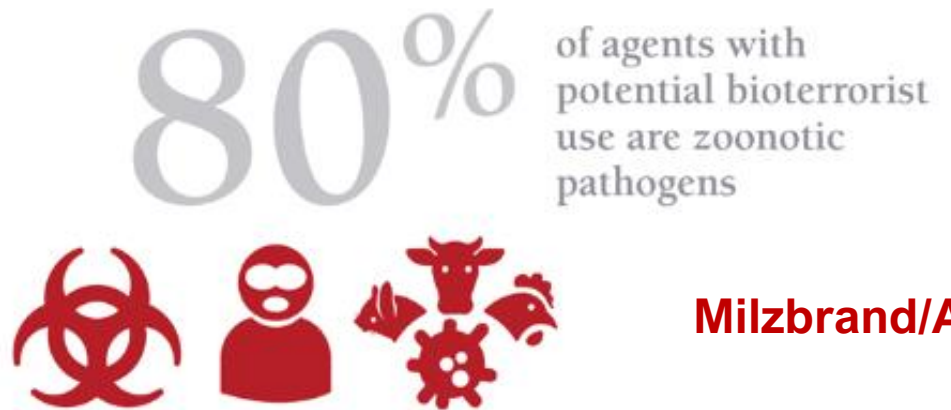
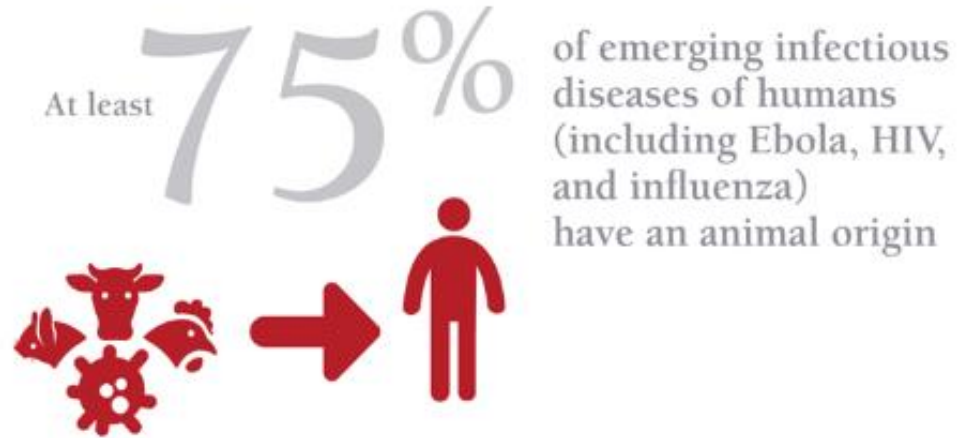
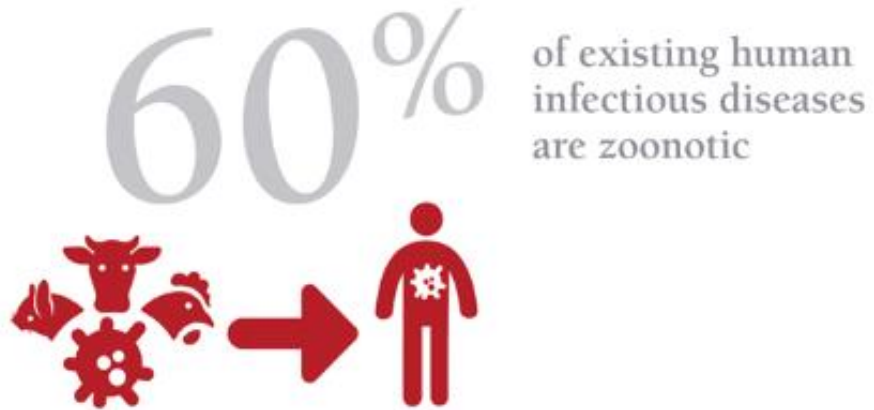
## Diseases like:

- Sleeping sickness
- Guinea worm disease
- Leishmaniasis
- Rabies
- Schistosomiasis
- Foodborne trematodiasis
- Taeniasis/cysticercosis





# Der tierische Ursprung



**Milzbrand/Anthrax**



World Health  
Organization

## To protect yourself:



Vaccinate  
pets



Ensure proper handling and  
cooking of animal products,  
like meat and fish



Control environments,  
e.g. cut rodent  
populations near homes



Ensure regular veterinary  
visits to monitor animals  
for diseases



# added (economic) value

MDA bei Tieren

Beispiel: Tollwut  
Ziel 70% Impfdichte  
siehe BRD





# added (economic) value

+ integrierter Entwurmung

Hund in administrativer Lücke

da weder Landwirtschaft, PH oder  
Wildlife





# added (economic) value

MDA bei Tieren





# added (economic) value

MDA bei Tieren

Beispiel: Entwurmen





# added (economic) value

MDA bei Tieren

Beispiel: Entwurmen





# Rolle der Tiere in LMIC - wenn Tiere leben bedeuten

- 70 % der Menschen die in Armut leben halten Tiere
- Tierhaltung als Überlebensstrategie (Einkommen, Ernährungssicherheit, "schnelles Geld", Kapital, Transport, **Schutz**)
- grundsätzliche Abhängigkeit von Tiergesundheit
- besonders gefährdet, sich mit Zoonosen / zoonotischen NTDs zu infizieren (Milzbrand, Brucellose, Wurminfektionen)
- Ernährungsunsicherheit beim Auftreten von Tierseuchen (PPR)
- keine Tierseuchenkasse → Armut





# Wo veterinärmedizinische Versorgung fehlt...



- ruralen Gebieten
- arme Regionen
- extreme Klimazonen
- Krisen- / Kriegsgebiete (zB Sudan)
- Regionen ohne wirtschaftliches Marktmodell für tierärztliche Versorgung
- Flüchtlingscamps

→ TiergesundheitshelferInnen





- ca 120 000 - 200 000 Geflüchtete aus der DR Kongo, Burundi, Somalia und Ruanda + ca 20 000 Tiere (ca 5000 Hunde)

- WASH hinsichtlich OH

→ Einsatz von GesundheitshelferInnen + TiergesundheitshelferInnen

in vielen Camps kein Platz für livestock





## ...aber Tiere (Über)Leben sichern

- mobile Lebensmittellieferanten für Proteine (Ei, Milch, Fleisch) bei Mangelernährung va für Frauen (stillend, schwanger) und Kinder
- bringen Menschen durch (NTDs) Infektionen
- Selbstbestimmung via Livestock  
→ Kapital für Medikamente
- Investition zur Selbsthilfe im NTD Bereich





Tierärzte  
ohne Grenzen e.V.

# Vielen Dank

Antonia Braus, Referentin One Health  
[antonia.braus@toge.de](mailto:antonia.braus@toge.de)

