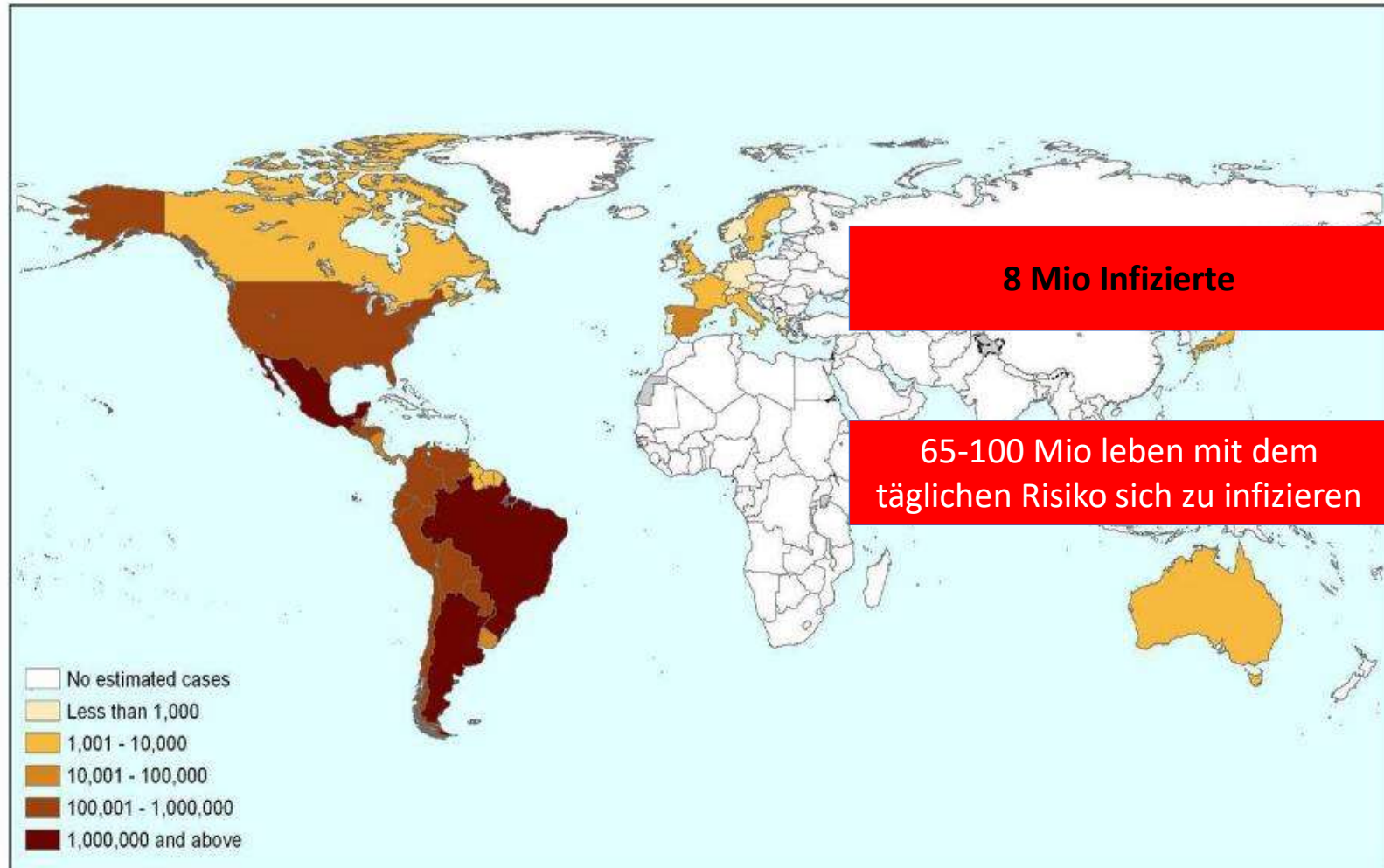






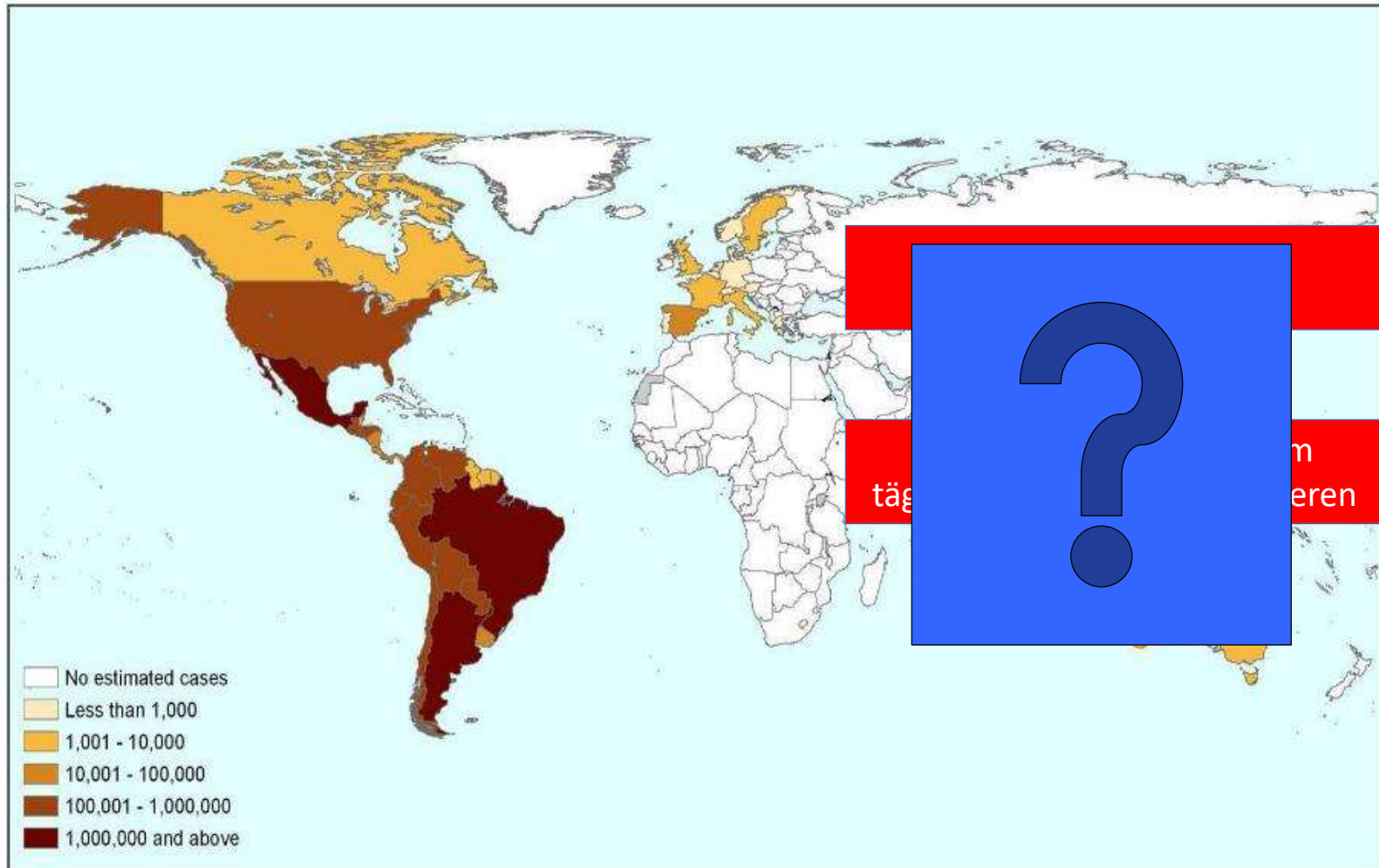
**Dr. Simone Kann**  
Missionsärztliches Institut  
Würzburg

# CHAGAS



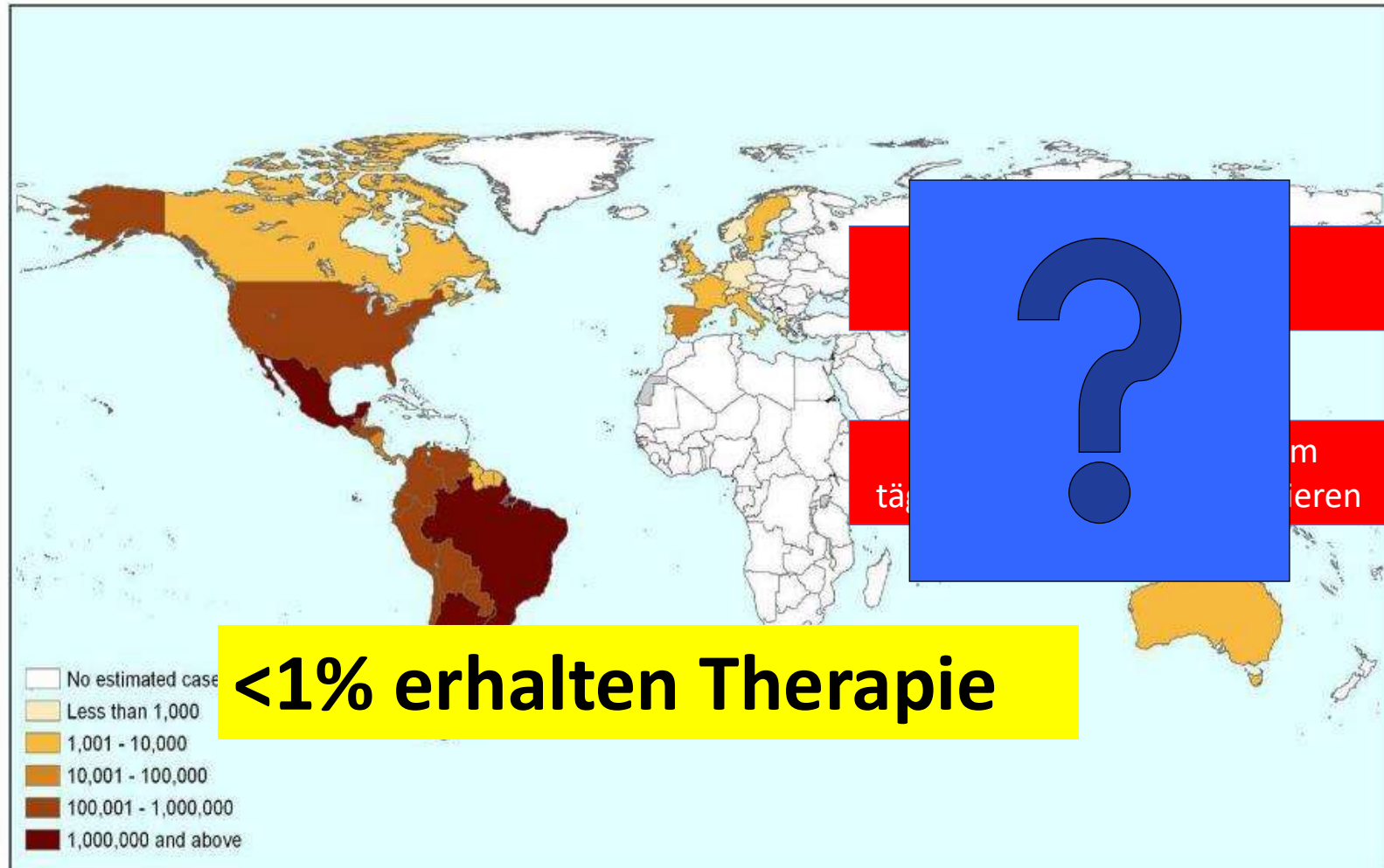
Sources:  
1. OPS/AMM/CD/195.06. Estimación cuantitativa de la enfermedad de Chagas en las Américas

# CHAGAS

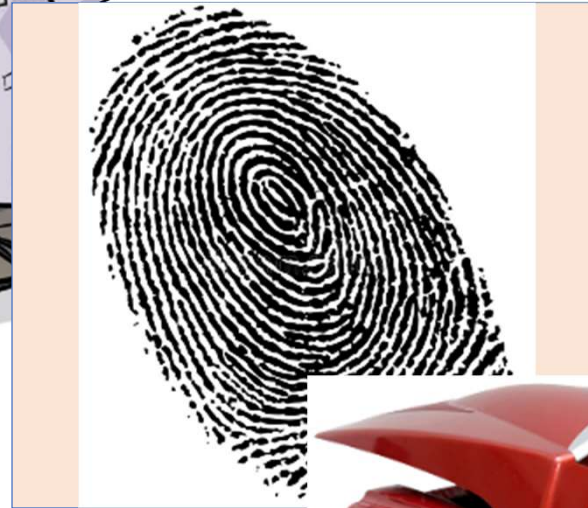
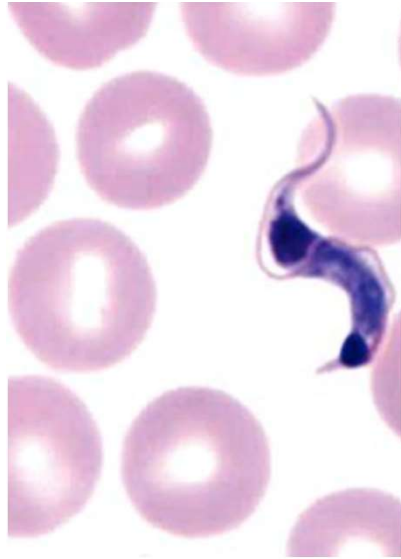


Sources:  
1. OPS/AMM/CD/195.06. Estimación cuantitativa de la enfermedad de Chagas en las Américas

# CHAGAS



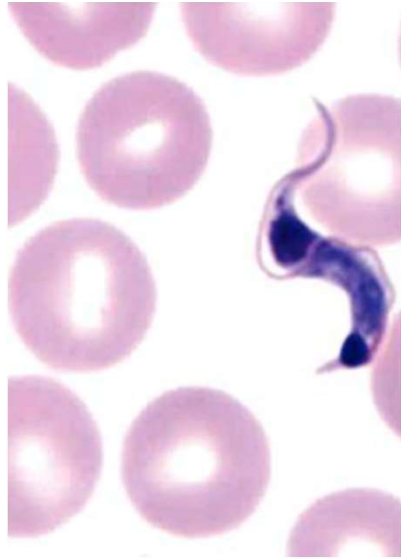
Sources:  
1. OPS/AMM/CD/195.06. Estimación cuantitativa de la enfermedad de Chagas en las Américas



## Probleme

- Beweispflicht beim Patienten

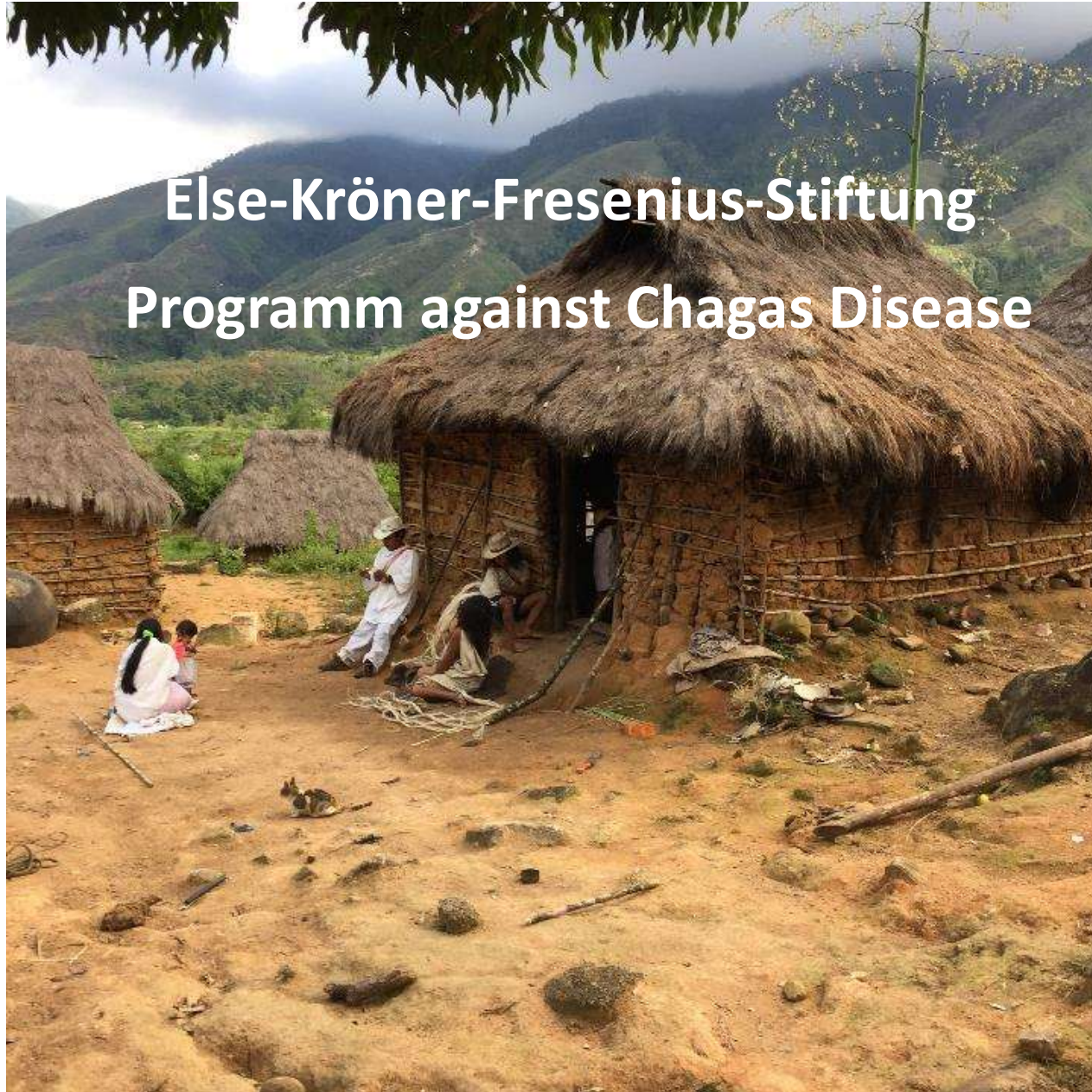




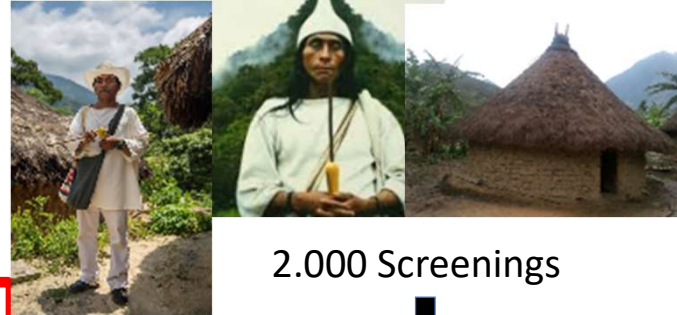
### Probleme

- Beweispflicht beim Patienten
- Registrierung bei Behörden
- Medikamentenakquise
- Dauer der Therapie
- U.v.m.

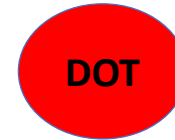
**Else-Kröner-Fresenius-Stiftung**  
**Programm against Chagas Disease**







2.000 Screenings

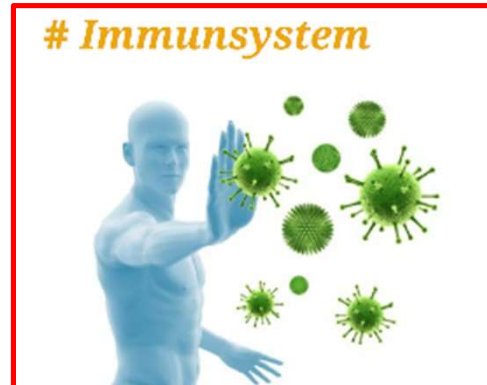
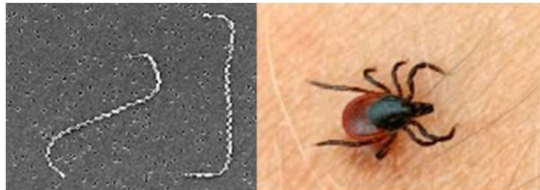


- Diagnosestellung
- Therapiekontrolle, -verlauf, -outcome, NW
- Behandlung anderer Erkrankungen

- Was macht das Immunsystem?
- Biomarker?

- Gastrointestinale Infektionen

- Leptospirose
- Zeckenübertragene Erkrankungen
- Leishmaniose
- U.a.



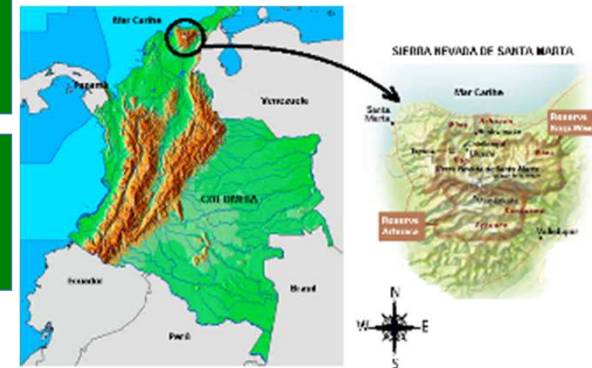


- Surveillance
- Raubwanzenuntersuchungen

- Risikokarten
- Prävention, Sprayaktionen

- Resistenzen
- Vektorkontrolle

- Fort- und Weiterbildung
- Erfolgskontrolle





- Fortbildungen (Familien, Schule, Dorf)
- Ausbildung von Promotoren/Multiplikatoren

- Ausbildung von Sprayer, Surv.assistenten
- Autonomes CD surveillance management

- Lernmaterialien
- Pressearbeit
- Publikationen

- Ausbildung Laborpersonal, Dr., Sr.
- Projektmanager, Studienkoordinator, etc.
- Implementierung Datenbank



LABORATORY

